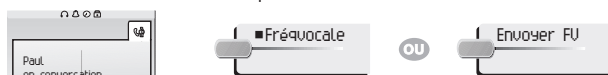


En cours de communication

Émettre en fréquences vocales

En cours de communication, vous devez parfois émettre des codes en fréquences vocales, par exemple dans le cadre d'un serveur vocal, d'un standard automatique ou d'un répondeur consulté à distance. La fonction est automatiquement annulée avec l'arrêt de la communication.



en cours de communication

activer "fv"

Appeler un second correspondant

En communication, pour appeler un deuxième correspondant :



numéroter directement

numéroter

Transférer un appel

En communication, pour transférer votre correspondant sur un autre poste :



n° du poste destinataire

Converser avec deux correspondants (conférence)

En communication avec un correspondant, un deuxième est en attente.



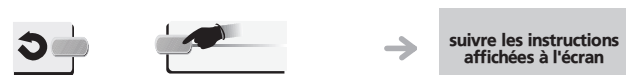
converser à trois

annuler la conférence et reprendre votre premier correspondant

raccrocher avec tous vos correspondants

Renvoyer vos appels

Renvoyer vos appels vers un autre numéro / Votre boîte vocale



appuyer sur la touche associée au renvoi à programmer (immédiat, messagerie, ne pas déranger, ...)

A votre retour, annuler tous les renvois



appuyer sur la touche associée à "annulation ou désactivation du renvoi"

Messagerie vocale

Consulter votre messagerie

Le clignotement de cette touche signale un message texte.



appuyer sur la touche "consultation des messages vocaux ou texte"

Répertoires

Appeler votre correspondant



saisir les premières lettres du nom

sélectionner la liste



sélectionner

Programmer vos touches



appuyer sur la touche (si programmée) pour programmer

Appeler par touches

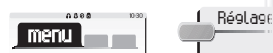


rechercher le correspondant en utilisant les touches de programmation

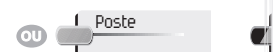
Personnaliser votre profil

Les fonctions de personnalisation du profil

Modifier votre mot de passe



accéder à la page "menu"



suivre les instructions affichées à l'écran