

Installation et configuration de WinSCP pour Windows

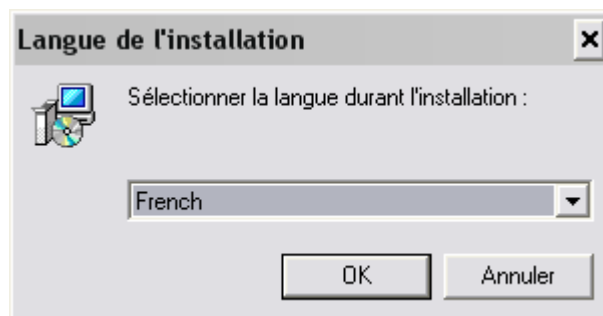
[WinSCP](#) est un client libre SFTP/SCP pour Windows utilisant SSH (il partage une partie de son code avec PuTTY). Il permet le transfert sécurisé de fichiers entre un client et un serveur SSH.

1- Installation de WinSCP :

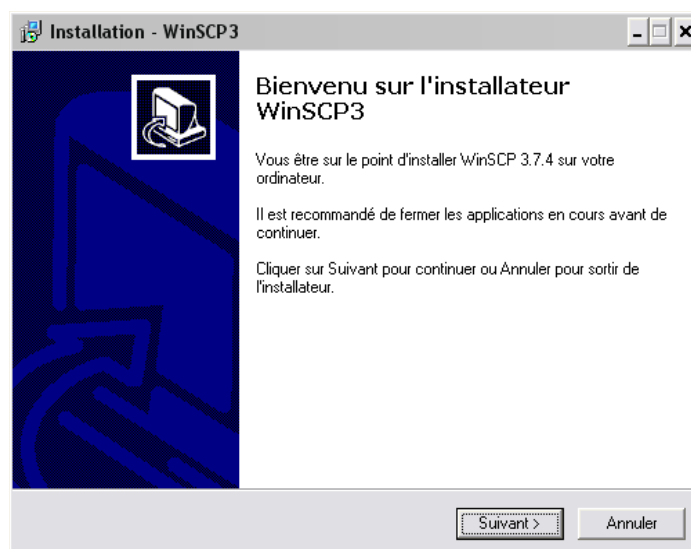
- Télécharger le fichier [winscpsetupintl.exe](#) et l'enregistrer sur votre bureau



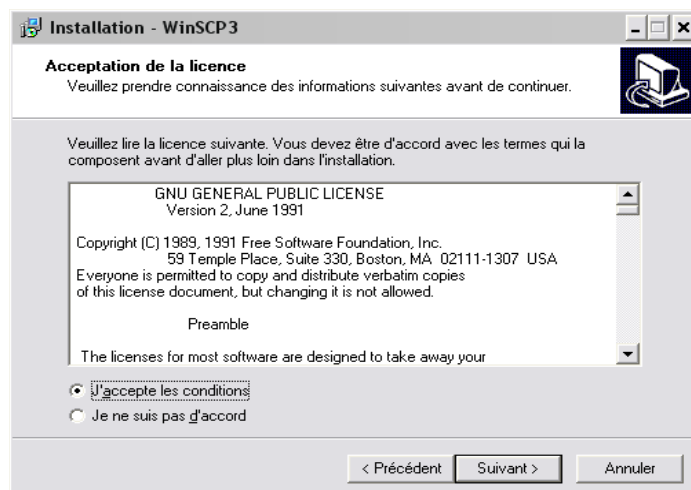
- Ouvrir le fichier enregistré et suivre les captures d'écran ci-dessous :



Ecran 1 : « French » et « Valider »

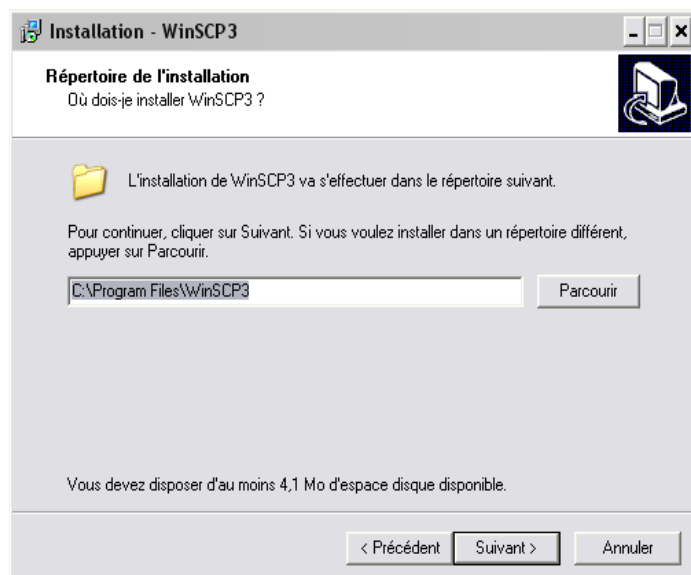


Ecran 2 : « Suivant »

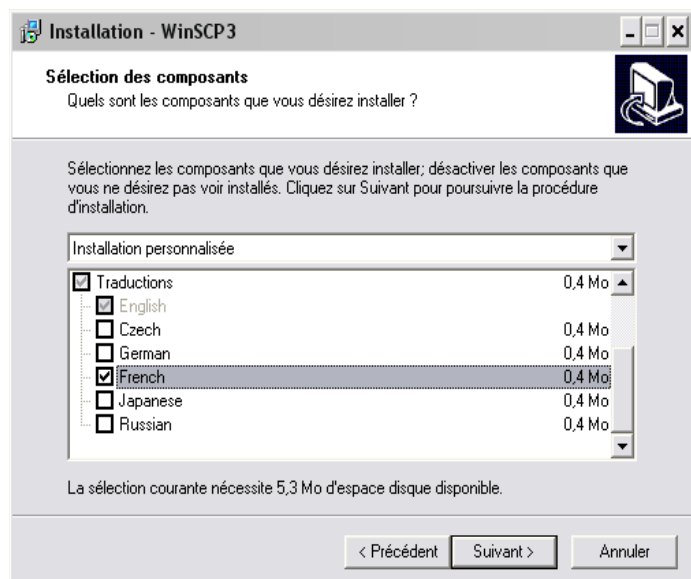


Ecran 3 : « Accepter » et

« Suivant »

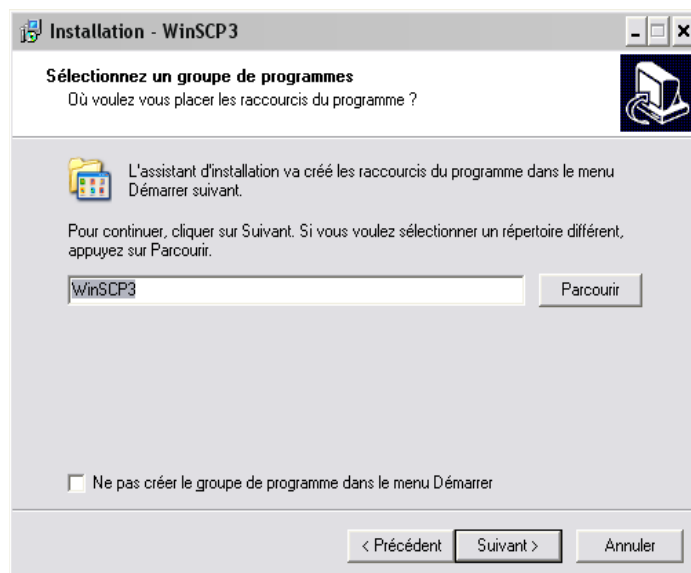


Ecran 4 : « Suivant »

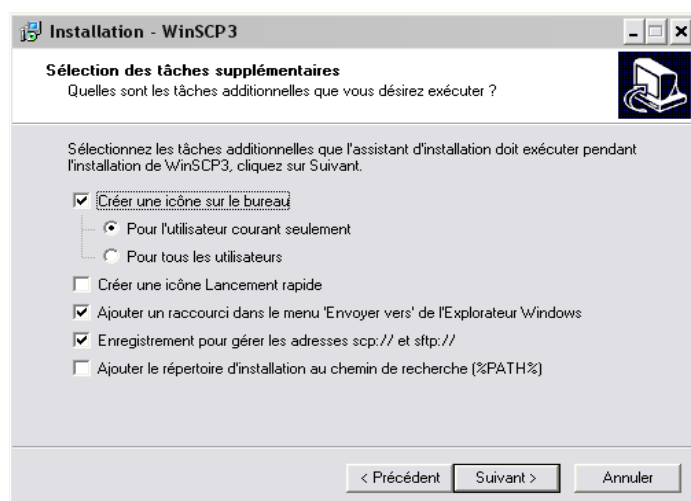


Ecran 5 : « French » et

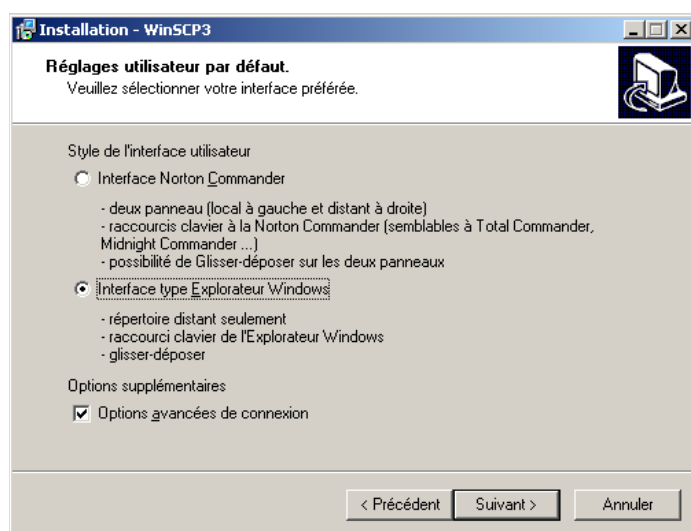
« Suivant »



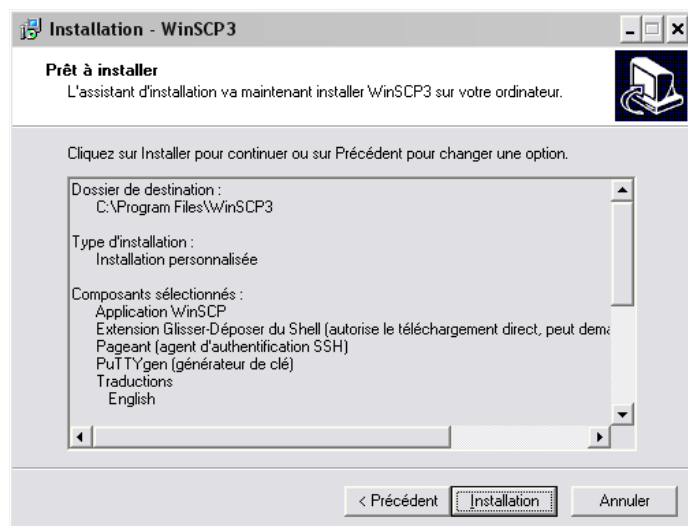
Ecran 6 : « Suivant »



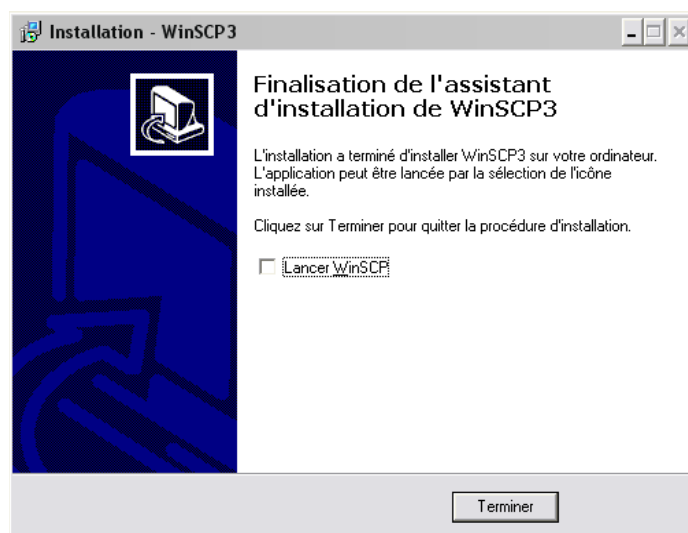
Ecran 7 : « Suivant »



Ecran 8 : « Interface Explorateur » et « Suivant »



Ecran 9 : « Installation »



Ecran 10 : « Ne pas lancer » et « Terminer »

2- Installer le fichier de configuration adapté au Dpt. Informatique

:

- Télécharger le fichier [WinSCP-dpt-info.reg](#) et l'enregistrer sur votre bureau
- Double-cliquer sur le fichier enregistré et répondre « Oui » à la question de l'éditeur de registre :



3- Utiliser WinSCP

Pour vous connecter sur Sirius, vous devez charger la session préconfigurée intitulée « Sirius à distance »

Vous pouvez désormais personnaliser votre session (interface, nom de login par défaut, ...) et/ou en configurer d'autres.

